

# ¿Qué es el rastreo de contactos?

El rastreo de contactos es una herramienta que los trabajadores de salud pública utilizan para detener la propagación de una enfermedad. Así funciona:

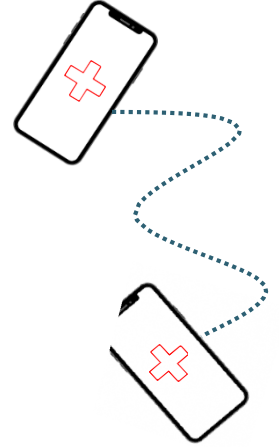
**1**

Cuando alguien tiene un resultado positivo de COVID-19, se notifica al departamento de salud



**2**

Llamamos a la persona que tuvo el resultado positivo de COVID-19 para ver quién más podría haber estado expuesto



**3**

Una vez que sabemos quiénes más podrían haber estado expuestos, nos comunicamos con esas personas



**4**

Los trabajadores de Salud Pública ayudarán a las personas a aislarse y controlar sus síntomas durante al menos 2 semanas para detener la propagación del COVID-19



Si recibe una llamada de su Departamento de Salud Local sobre el COVID-19, tómela en serio.

Qué preguntamos:

- ✓ Dónde ha estado en los últimos días
- ✓ Los nombres e información de contacto de las personas con las que tuvo contacto cercano para llamarlas
- ✓ NO les diremos quién posiblemente las haya expuesto

Qué **NO** preguntamos:

- ✗ Número de seguro social
- ✗ Información bancaria
- ✗ Estado de inmigración